

Das Plug-in YouTube

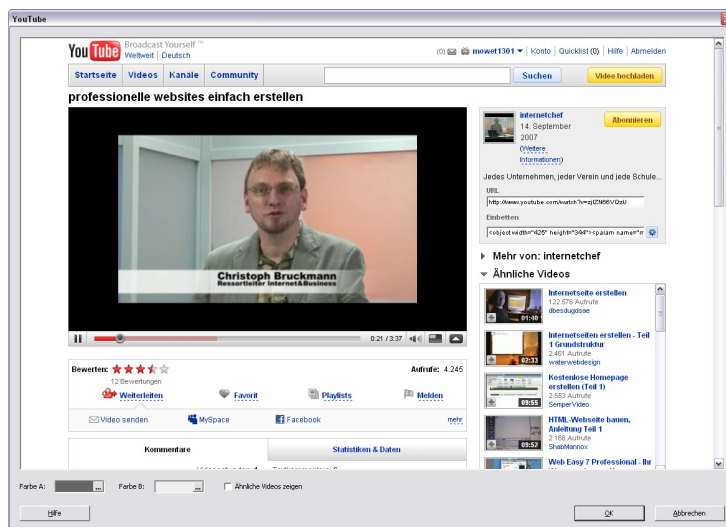
Der wahrscheinlich einfachste Weg YouTube Videos in Ihre Website zu integrieren, ist dieses Plug-in: Clip auswählen, Plug-in schließen, fertig!

Hinweis

Das Plug-in weder an den Webserver noch an den Webbrowser besondere Anforderungen



Klicken Sie in der Vorschau unter der Überschrift *Dieses Plugin konfigurieren* auf den Link neben dem Schraubenschlüssel-Symbol, öffnet sich der Dialog *YouTube*, in dem Sie Ihre Konfigurationseinstellungen vornehmen können.



Im Konfigurationsfenster öffnet sich (bei bestehender Internetverbindung) die Internetseite von YouTube (www.youtube.com).

Wählen Sie auf youtube.com das Video aus, das Sie auf Ihrer Website präsentieren möchten, sodass es auf der Website abgespielt wird.



Nun reicht eigentlich ein Klick auf *OK*, um die Konfiguration abzuschließen. Lassen Sie sich die Website in der *Vorschau im Browser* erstellen, wird das Video mit der Standard-Konfiguration des Plug-ins in der Website angezeigt:

web to date WORKSHOP



web to date bietet Ihnen jedoch noch weitere Konfigurationmöglichkeiten an.

Unterhalb des Browserfensters im Plug-in stehen Ihnen die beiden Farbfelder *Farbe A* und *Farbe B* zur Verfügung, über die Sie die Farbgebung der Kontrollelemente des Players individuell anpassen können.



Standardmäßig ist ein Verlauf von *Dunkelgrau* nach *Hellgrau* eingestellt. Über die Schaltfläche mit den drei Punkten rufen Sie den Dialog *Farbwahl* auf, in dem Sie andere Farben für den Verlauf auswählen können. Informationen zum Arbeiten mit dem Farbwahl-Fenster erhalten Sie im Kapitel „Der Dialog Farbwahl“ ab Seite **Fehler! Textmarke nicht definiert.**

Darüber hinaus können Sie durch Anhängen der entsprechenden Option festlegen, ob ähnliche Videos ebenfalls in der Website angezeigt werden sollen. Diese werden in einer rollbaren Übersicht unterhalb des Videos als Auswahl angezeigt.

