

Das Plug-in Leuchttisch

Setzen Sie Ihre Bilder ins rechte Licht: Dieses Plug-in ermöglicht es, Bilder auf Ihrer Website in einer Leuchttisch-Darstellung zu präsentieren. Die angezeigten Bilder werden galerieartig in die Seite eingefügt und per Mausklick auf ein Bild in einer Großdarstellung auf einem abgedunkelten, halbtransparenten Hintergrund in einem Player quasi vor der Website präsentiert. Über die entsprechenden Schaltflächen kann der Besucher zwischen den Bildern wechseln.

Hinweis

Das Plug-in stellt keine besonderen Anforderungen an den Webserver. Das Plug-in benötigt jedoch einen modernen Browser, mit JavaScript und DHTML-Unterstützung.



Klicken Sie in der Vorschau unter der Überschrift *Dieses Plugin konfigurieren* auf den Link neben dem Schraubenschlüssel-Symbol. Es öffnet sich der Dialog *Leuchttisch*, in dem Sie Ihre Einstellungen vornehmen können.

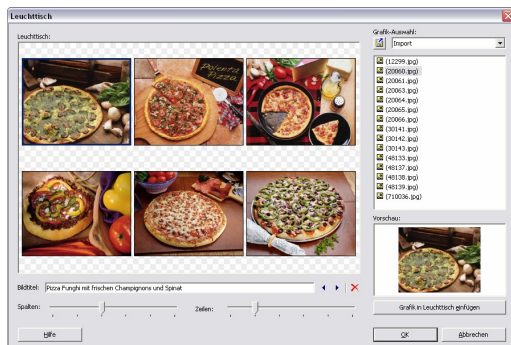
Über die *Grafik-Auswahl* auf der rechten Seite können Sie dem Leuchttisch neue Bilder hinzufügen. Durch Einschränkung auf eine Kategorie können Sie die Anzahl der angezeigten Bilder verringern und so eine schnellere Auswahl treffen.

Markieren Sie eine Bild-Datei in der Liste, wird im unteren Fensterbereich eine Vorschau des Bildes angezeigt. Klicken Sie auf *Grafik in Leuchttisch einfügen* oder doppelklicken Sie darauf, wird das Bild an der aktuell markierten Position der Leuchttisch-Auswahl angezeigt.

Grafik in Leuchttisch einfügen



Über das Symbol *Grafik importieren* neben der Kategorienwahl haben Sie die Möglichkeit, weitere Bilder von der Festplatte oder einem anderen Datenträger zu importieren. Auf diese Weise können Sie den Inhalt ganzer Ordner einfügen, ohne diese zuvor in die Mediengalerie laden zu müssen.



Unterhalb der Leuchttisch-Übersicht stehen Ihnen verschiedene Konfigurationsmöglichkeiten zur Verfügung.

Geben Sie unter Bildtitel einen kurzen Beschreibungstext zum ausgewählten Bild ein, der in der Leuchttisch-Darstellung auf der Website unterhalb des Bildes angezeigt wird.



Über die Pfeiltasten *Zurück* und *Weiter* können Sie zwischen den einzelnen Bildern zur Titeileingabe wechseln.



Um ein Bild aus dem Leuchttisch zu entfernen, klicken Sie auf die Schaltfläche *Löschen*.

Die Regler am unteren Rand des Dialogs ermöglichen das Einstellen der Spalten- und Zeilenzahl, in denen die Bilder in die Website integriert werden sollen.

Klicken Sie auf *OK*, um die Einstellungen zu übernehmen und den Dialog zu schließen.



Über die *Vorschau im Browser* sollten Sie den Effekt gleich einmal testen:

