





Absatztyp HTML-Element

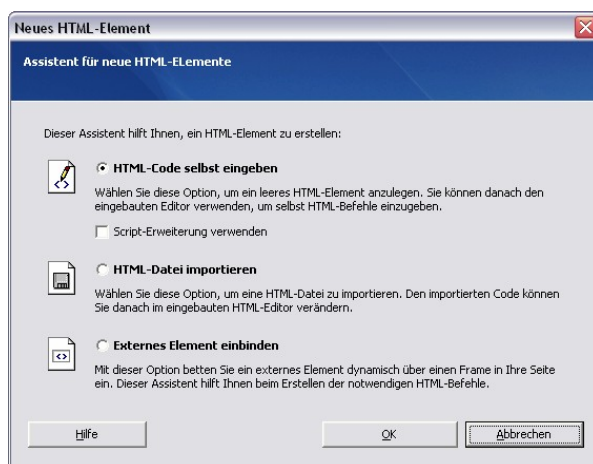
 web to date bietet Ihnen die Möglichkeit, komplette HTML-Codes einzubinden, sodass Sie beispielsweise Informationen von anderen Websites oder Elemente auf der Basis von JavaScript in Ihre Internetpräsenz übernehmen können.

Genauso wie bei Text- und Aufzählungsabsätzen können Sie bei HTML-Absätzen eine Abbildung bzw. Grafik als seitliches Marginalbild einbinden.

In der Praxis findet dieser Absatztyp beispielsweise Verwendung, wenn Sie einen Routenplaner in Ihre Website einbauen möchten, damit Ihre Besucher Sie nicht nur im Internet finden, sondern auch im „wahren Leben“. Wenn Sie HTML-Elemente über einen solchen Quellcode eingebaut haben, werden diese auf Ihrer Website wiedergegeben.

Die Symbolleiste über dem Absatzeditor enthält beim Absatztyp *HTML-Element* folgende Symbole:

Symbol	Beschreibung
	Öffnet das Fenster <i>HTML-Datei importieren</i> , in dem Sie die Datei auswählen, die Sie einfügen möchten.
	Öffnet das Fenster <i>HTML-Datei exportieren</i> , in dem Sie festlegen, in welchem Verzeichnis eine HTML-Datei gespeichert werden soll, wenn Sie diese in Ihrem HTML-Absatz selbst erstellt oder geändert haben.
	Öffnet den Dialog <i>Externes Element einbinden</i> , mit dem Sie Scripts in Frames anzeigen lassen.



Der Absatztyp *HTML-Element* bietet Ihnen drei Optionen:

- Sie können Ihren HTML-Code direkt in den Editor eingeben,
- Sie können eine bestehende HTML-Datei importieren oder
- Sie können ein externes Element als iFrame einbinden.

HTML-Code eingeben oder importieren

Legen Sie zunächst einen Absatz vom Typ *HTML-Element* an.

Da dieser Absatztyp die Einbindung von Marginalbildern erlaubt, können Sie dies gleich beim Anlegen des Absatzes integrieren. Klicken Sie dazu wie gewohnt auf die Schaltfläche *Absatzbild auswählen* und fügen Sie das Bild über das Dialogfenster *Grafiken auswählen* ein.

Über das Fenster *Absatz-Eigenschaften*, das Sie in der Absatzübersicht über das Kontextmenü aufrufen, können Sie das Bild auch nachträglich einfügen. Oder ziehen Sie eine Grafik per Drag & Drop aus der Mediengalerie in die Absatzübersicht auf Ihren HTML-Absatz.

Nach dem Bestätigen mit *OK* wird der neue Absatz inklusive Marginalbild in der Absatzübersicht aufgeführt.



Das Fenster des Absatzeditors ist anfangs noch leer. Um ein HTML-Element in den Absatz zu integrieren, öffnen Sie das Fenster zum Importieren von HTML-Dateien durch Anklicken des Symbols oder über das Menü *Download/Importieren*.

web to date ermöglicht den Import von HTML- (**.html*/**.htm*/**.php*) und Textdateien (**.txt*). Wählen Sie das entsprechende Element aus und fügen Sie es über *Öffnen* in Ihren Absatz ein. Anschließend wird der Quellcode im Absatzeditor angezeigt.

Alternativ dazu können Sie den HTML-Code natürlich auch manuell oder per Copy & Paste in den Absatzeditor eingeben.

Um die importierte Datei oder den eingegebenen Quellcode weiter zu bearbeiten, stehen Ihnen über das Kontextmenü die Befehle *Alles Markieren*, *Kopieren*, *Ausschneiden*, *Einfügen* und *Löschen* sowie *Rückgängig* zur Verfügung.



Haben Sie den HTML-Code selbst erstellt oder einen eingefügten Code modifiziert, können Sie ihn über das Symbol auf Ihrem Rechner in einem anderen Verzeichnis abspeichern, damit es auch für weitere Website-Projekte zur Verfügung steht.