


## Absatztyp Grafik

-  Dieser Absatztyp ist optimal für große und detaillierte Bilddarstellungen geeignet und lockert die Struktur Ihrer Seiten auf.




Während im Absatztyp *Text* die Grafik nur dazu dient, das wichtigste Element des Absatzes, also den Text, zu illustrieren, ist sie im Absatztyp *Grafik* das Hauptelement. Außer ihr enthält ein Grafik-Absatz nur noch einen Titel und einen begleitenden Text bzw. eine Bildunterschrift.

Genau wie bei Marginalbildern können Sie mit dem Bild bestimmte Aktionen verbinden, die ausgelöst werden, wenn die Besucher Ihrer fertig erstellten Website auf die Grafik klicken, z. B. das Bild vergrößern oder auf eine andere Webseite verlinken. Ebenso wie bei den Marginalbildern können Sie auch den Bildern des Absatztyps *Grafik* globale oder lokale Bildbeschriftungen zuordnen.

### Hinweis

Pro Absatz können Sie jeweils nur eine Grafik verwenden. Wenn Sie aber mehrere Bilder zeigen möchten, etwa für eine Fotopräsentation, legen Sie einfach entsprechend viele Grafikabsätze hintereinander an oder verwenden z. B. die im weiteren Verlauf des Handbuchs beschriebenen Plug-in-Galerien, über die Sie ganze Bildergalerien einfügen können.

Die Symbolleiste über dem Absatzeditor enthält folgende Symbole:

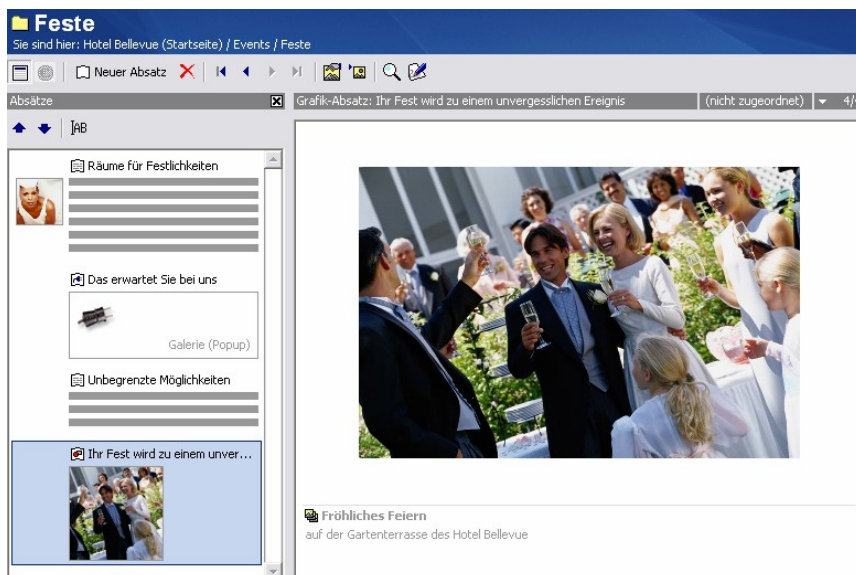
Symbol	Beschreibung
	Öffnet das <i>Eigenschaften</i> -Fenster der Grafik, in der Sie den Titel der Grafik und einen begleitenden Text eingeben können.
	Öffnet das Fenster <i>Grafik auswählen</i> , aus dem Sie eine Grafik in den Absatz einfügen.
	Öffnet das Grafikvorschauenfenster, in dem Sie die Grafik in Originalgröße darstellen, vergrößern, verkleinern und in Ausschnitten betrachten können.



Um einen Grafik-Absatz zu erstellen, legen Sie zunächst – wie oben beschrieben – einen neuen Absatz an, markieren im sich öffnenden Fenster das Optionsfeld *Grafik-Absatz*, geben ggf. den Titel ein und bestätigen mit *OK*.

Es öffnet sich das Fenster *Grafik auswählen*, in dem Sie die gewünschte Grafik auswählen und in Ihren Absatz einfügen. Anschließend wird Ihr Grafik-Absatz erzeugt und in der Absatzübersicht angezeigt.

Falls Ihre Grafik noch keinen Titel und keine Unterschrift hat, können Sie beides über das *Eigenschaften*-Fenster oder durch Anklicken des jeweiligen Schriftzugs einfügen. Titel und Unterschrift erscheinen bei noch unbenannten Grafiken in grauer Schriftfarbe am unteren Rand des Absatzeditors.

Wenn Sie Ihren Grafik-Absatz fertig gestellt haben, wird er im Absatzeditor angezeigt. Bild und Titel erscheinen ebenfalls in der Absatzübersicht.



-  Um eine Grafik, die sich bereits in einem Grafik-Absatz befindet, gegen eine andere auszutauschen, gehen Sie folgendermaßen vor: Entweder ziehen Sie eine neue Grafik mit gehaltener Maustaste aus der Mediengalerie in den Absatzeditor oder auf den entsprechenden Absatz in der Absatzübersicht oder Sie klicken auf das nebenstehende Symbol, um erneut das Fenster *Grafik auswählen* zu öffnen.
-  Per Doppelklick auf die Grafik im Absatzeditor oder über das Symbol öffnen Sie die Grafikvorschau, in der Sie die Ansicht der Grafik vergrößern, verkleinern und in Ausschnitten betrachten können.