

Das Plug-in FactBox

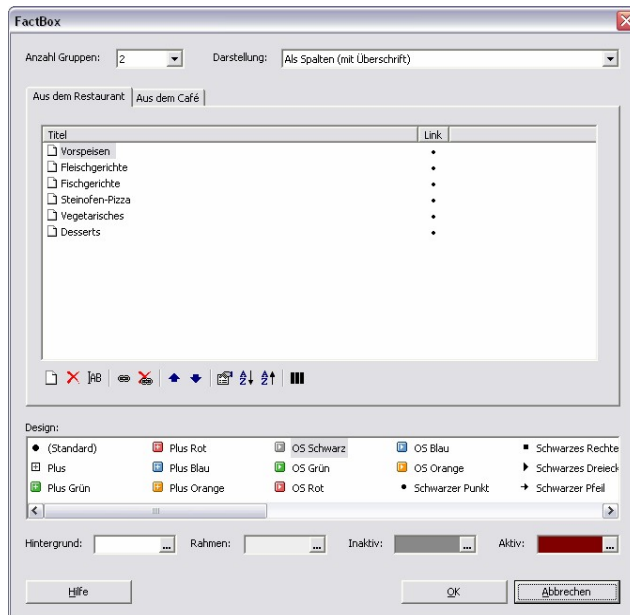
Dieses Plug-in ermöglicht das Anlegen von (verlinkten) Info-Listen, die wahlweise in bis zu fünf Spalten oder unter bis zu fünf Registern angeboten werden können. Zum Gruppieren der angebotenen Informationen kann jeder Spalte/jedem Register eine individuelle Überschrift zugeordnet werden. Darüber hinaus steht eine Vielzahl von Zeichen zur Auswahl zur Verfügung, die den Einträgen vorangestellt werden.

Hinweis

Das Plug-in stellt keine besonderen Anforderungen an den verwendeten Webserver. Es benötigt jedoch einen Webbrowser, der JavaScript darstellen kann.



Klicken Sie in der Vorschau unter der Überschrift *Dieses Plugin konfigurieren* auf den Link neben dem Schraubenschlüssel-Symbol, öffnet sich der Dialog *FactBox*, in dem Sie Ihre Einstellungen vornehmen können.









Im oberen Bereich des Dialogs legen Sie den globalen Aufbau Ihrer FactBox fest. Wählen Sie unter *Anzahl Gruppen* zunächst, wie viele Spalten bzw. Register für Ihre Auflistung benötigt werden. Dabei ist eine Mindestanzahl von 2 vorgeben, die maximale Anzahl beträgt 5.

Über das Listenfeld *Darstellung* stehen Ihnen folgende Auswahlmöglichkeiten zur Verfügung:

- *Als Spalten (mit Überschrift)*
- *Als Spalten (ohne Überschrift)*
- *Als Registerkarten*

Je nach gewählten Spalten- bzw. Registerzahl erstellen Sie Ihre Einträge unter den automatisch angelegten Eingaberegistern. Für das Bearbeiten Ihrer Einträge stehen unterhalb der Übersicht folgende Schaltflächen zur Verfügung:

Symbol	Beschreibung
	<i>Neuer Eintrag.</i> Öffnet den Dialog <i>FactBox</i> zum Anlegen eines neuen Eintrags.
	<i>Eintrag löschen.</i> Löscht einen in der Liste markierten Eintrag ohne Rückfrage.
	<i>Eintrag umbenennen.</i> Öffnet den Dialog <i>FactBox</i> zum erneuten Aufrufen eines in der Liste markierten Eintrags. Alternativ kann dieser Dialog auch per Doppelklick auf einen Listeneintrag aufgerufen werden.
	<i>Link festlegen.</i> Öffnet den Dialog <i>Link einfügen</i> (s. Seite Fehler! Textmarke nicht definiert.), über den Sie einer markierten Frage einen Link z. B. zu weiterführenden Informationen hinzufügen können. Verlinkte Einträge werden mit einem Punkt in der letzten Tabellenspalte versehen.
	<i>Link entfernen.</i> Löscht den Link bei einem markierten Eintrag ohne Sicherheitsabfrage.
	<i>Nach oben verschieben.</i> Bewegt einen markierten Eintrag innerhalb der Liste um eine Position nach oben.
	<i>Nach unten verschieben.</i> Bewegt einen markierten Eintrag innerhalb der Liste um eine Position nach unten.
	<i>Spalte umbenennen.</i> Öffnet den Dialog zur Vergabe bzw. zum Anpassen einer Spalten- bzw. Registerüberschrift.
	<i>Einträge aufsteigend sortieren.</i> Sortiert die Einträge der aktuellen Spalte von aufsteigend von A bis Z.
	<i>Einträge absteigend sortieren.</i> Sortiert die Einträge der aktuellen Spalte von absteigend von Z bis A.
	<i>Einträge gleichmäßig verteilen.</i> Verteilt alle vorhandenen Einträge anzahlmäßig gleich auf alle Spalten/Register.

Einträge bearbeiten



Um einen neuen Eintrag anzulegen, rufen Sie zunächst das Register auf, dem der Eintrag zugeordnet werden soll, und klicken Sie dann auf die Schaltfläche *Neuer Eintrag*.

Es öffnet sich der Dialog *FactBox*, in dem Sie den gewünschten Text eingeben können.



Nachdem Sie Ihren Eintrag vorgenommen haben, schließen Sie den Eingabedialog mit einem Klick auf *OK*, und legen auf die gleiche Weise alle weiteren Einträge an.



Zum Verlinken eines Eintrags markieren Sie diesen zunächst und wählen anschließend die Schaltfläche *Link festlegen*.

Im nun geöffneten Dialog *Link einfügen* können Sie einerseits auf eine Haupt- bzw. Unterseite oder einen Absatz innerhalb der eigenen Website verweisen. Andererseits können Sie auch einen Link auf eine externe Seite, eine E-Mail-Adresse, eine Grafik oder einen Download zuweisen.

Einträge, denen ein Link zugewiesen wurde, werden durch einen Punkt in der Spalte *Link* der Tabelle gekennzeichnet.

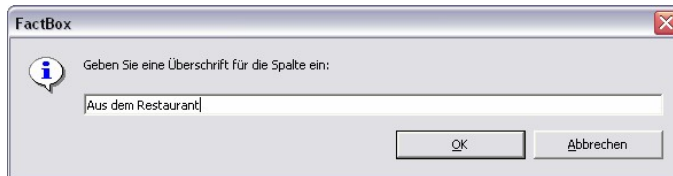
Titel	Link
<input type="checkbox"/> Vorspeisen	.
<input type="checkbox"/> Fleischgerichte	.
<input type="checkbox"/> Fischgerichte	.
<input type="checkbox"/> Steinofen-Pizza	.
<input type="checkbox"/> Vegetarisches	.
<input type="checkbox"/> Desserts	.

Wenn gewünscht, können Sie nun den einzelnen Spalten Überschriften zuweisen. Verwenden Sie Register, ist die Eingabe von Überschriften notwendig.



Klicken Sie auf die Schaltfläche *Spalte umbenennen*, um im nun geöffneten Dialog eine Überschrift zu vergeben.

web to date WORKSHOP



Haben Sie alle Einträge vorgenommen, können Sie über die Pfeilschaltflächen oder die Schaltflächen zur alphabetischen Sortierung die Einträge in die von Ihnen gewünschte Reihenfolge bringen.



Haben Sie Einträge gewählt, die keiner besonderen Überschrift zugeordnet werden müssen, bietet Ihnen die Schaltfläche *Einträge gleichmäßig* verteilen die Möglichkeit, alle vorhandenen Einträge (sofern möglich) zahlenmäßig gleich auf die einzelnen Spalten bzw. Register zu verteilen.

Hinweis

Achtung! Die Aktion kann nicht rückgängig gemacht werden! Einmal unter einer anderen Spalte gelistete Einträge können nicht mehr an die Ursprungsposition zurückgesetzt werden.

Design zuweisen

Um den Einträgen eine vom Standard abweichende Aufzählungsgrafik zuzuweisen, wählen Sie diese per Mausklick im Bereich *Design* aus.



Im unteren Fensterbereich haben Sie darüber hinaus die Möglichkeit, die Farbgebung für den Hintergrund, den Rahmen sowie die aktiven und inaktiven Links neu zu vergeben.



Klicken Sie auf die entsprechende Schaltfläche mit den drei Punkten, um den Dialog *Farbwahl* aufzurufen, und die gewünschte Farbe festzulegen.

Klicken Sie auf *OK*, um Ihre Eingaben zu beenden, den Dialog zu schließen und die FactBox in die Seite einzufügen.

Über die Vorschau im Browser können Sie das Ergebnis gleich einmal betrachten, z. B. in einer Spaltenaufteilung...

Aus dem Restaurant

- Vorspeisen
- Fleischgerichte
- Fischgerichte
- Steinofen-Pizza
- Vegetarisches
- Desserts

Aus dem Café

- Heiße und kalte Getränke
- Köstliche Eiskreationen
- Kuchen und Gebäck

...oder als Registerkarten:

Aus dem Restaurant Aus dem Café

- Vorspeisen
- Fleischgerichte
- Fischgerichte
- Steinofen-Pizza
- Vegetarisches
- Desserts